

1

¿Qué ha pasado en las cuencas de los ríos Cauca y San Jorge?



27 de agosto/2021: rompimiento del dique marginal del río Cauca en Caregato (San Jacinto del Cauca).

Febrero - noviembre/2022: afectación en las obras de cierre de Caregato por creciente del río Cauca, situación que mantiene activo el ingreso de agua hacia La Mojana.

2

¿Qué ha pasado recientemente (17 al 18 de noviembre)?



Lluvias en el territorio y las cuencas que influyen sobre ella, las más fuertes las observamos sobre los municipios de Majagual, Sucre y Magangué.



Niveles en ascenso en: *i)* ciénagas y caños del Bajo San Jorge.



Niveles estables en: *i)* río Cauca entre Valdivia y Pinillos, *ii)* Bajo Nechí a la altura de la cabecera municipal de Nechí.



Reporte comunitario



Inundaciones por muy altos niveles, en: *i)* corredor del río San Jorge desde Ayapel hasta Magangué) *ii)* corredor de los caños Mojana, Pancegüita y sistema cenagoso asociado en los municipios de Sucre y Majagual; y *iii)* zona del Bajo del Magdalena entre El Banco y Plato.



Inundaciones por ingreso del río Cauca en áreas de drenaje de: *i)* caño San Matías: desde Los Arrastres (Guaranda) hasta Parcelas de Santa Fe (San Benito Abad); *ii)* caño Rabón: desde Gavaldá (Guaranda) hasta La Plaza (San Benito Abad) y *iii)* caño Vloria: desde Cecilia (Ayapel) hasta Cuiva (San Benito Abad).

3

¿Qué esperamos (18 al 19 de noviembre)?



Lluvias por sectores a lo largo de La Mojana en horas de la noche y madrugada, ahora, para el fin de semana tendremos lluvias en amplios sectores de la región durante la noche del sábado y madrugada del Domingo, incluidas las cuencas del Bajo Cauca, Bajo Magdalena, Bajo Nechí y Alto San Jorge.



Niveles en ascenso en: *i)* Bajo San Jorge entre Montelíbano y Magangué y *ii)* Bajo Magdalena entre El Banco y Plato.

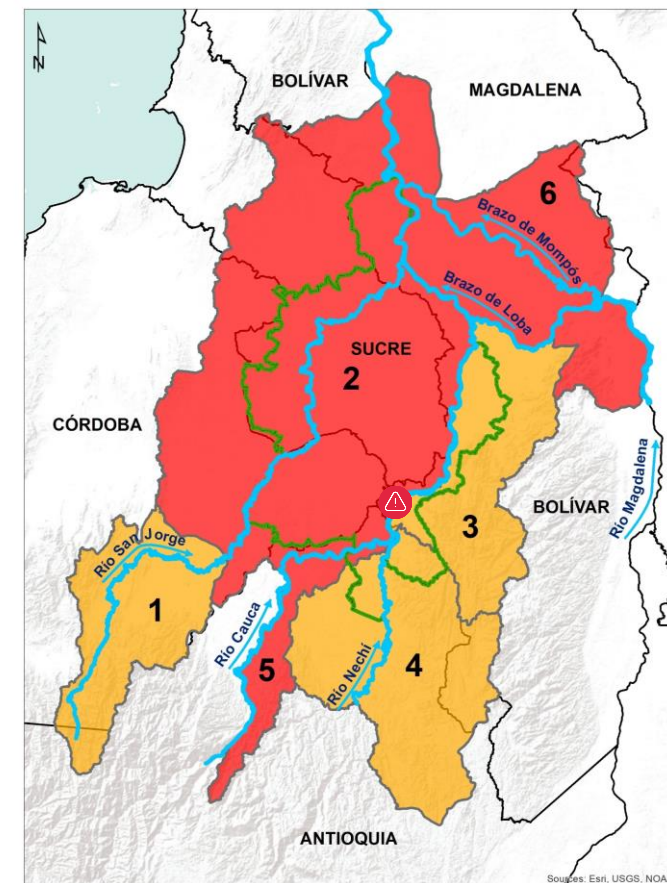
Probabilidad de incrementos en el Alto San Jorge y Bajo Nechí y sus aportantes.

Persistencia de altos niveles en el río Cauca (Caucasia-Nechí)



Recomendaciones

Especial atención por altos niveles en ascenso en: *i)* Bajo San Jorge, especialmente en los caños Mojana y Pancegüita y *ii)* Bajo Magdalena entre El Banco y Plato.



Alerta ROJA

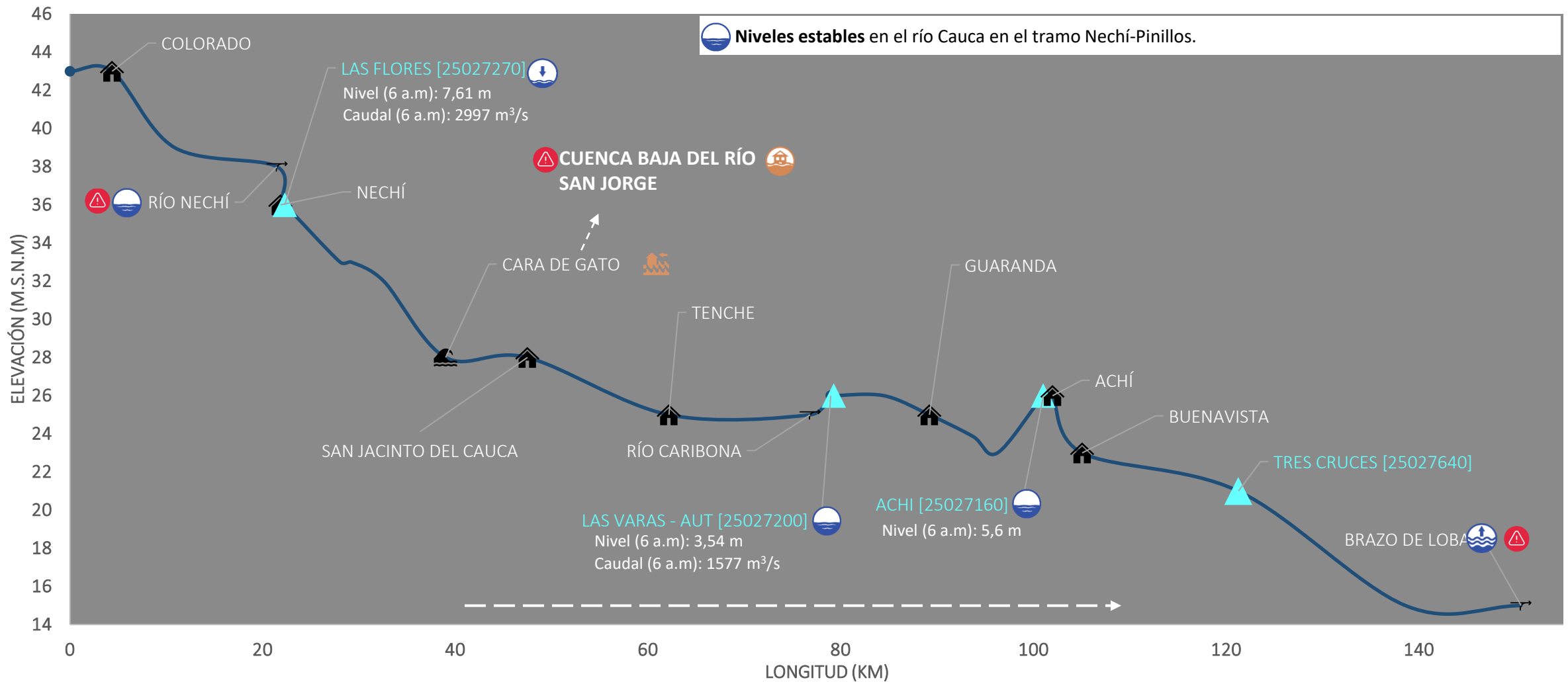
PARA TOMAR ACCIÓN: 2) Bajo San Jorge, 5) río Cauca entre Valdivia y Nechí. y 6) Bajo Magdalena (entre El Banco y Plato). *Alerta roja puntual en Caregato (San Jacinto del Cauca).*



Alerta NARANJA

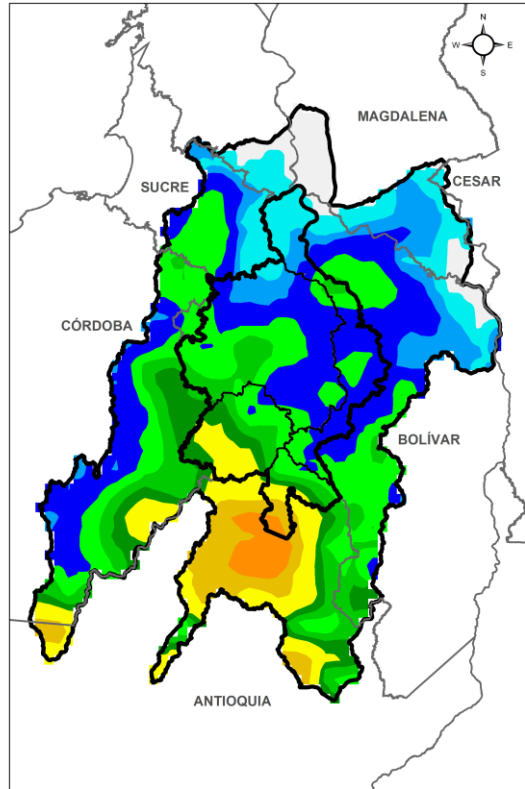
PARA PREPARARSE: 1) Alto San Jorge y aportantes, 3) Bajo Cauca (entre Nechí y Pinillos) y 4) Bajo Nechí y sus aportantes

III. Condiciones hidrológicas actuales en el Bajo Cauca (tramo Nechí-Pinillos)

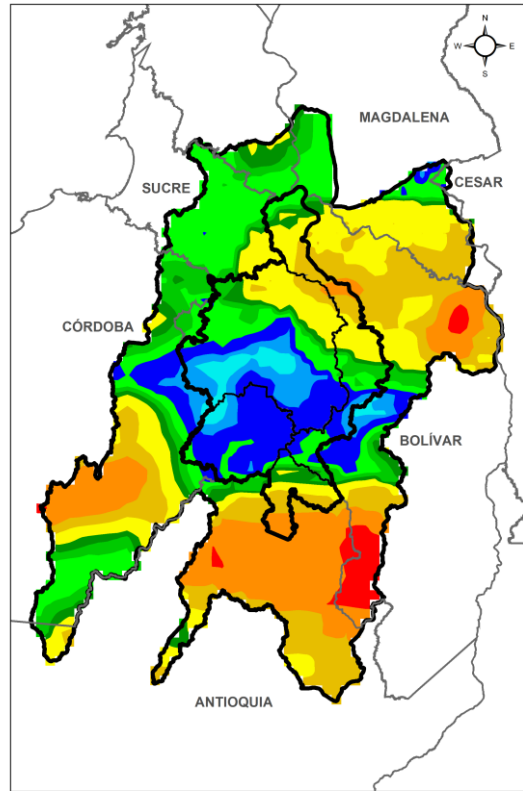


PUNTOS DE INTERÉS RÍO CAUCA (TRAMO NECHÍ-MAGANGUÉ)	ALERTAS HIDROLÓGICAS	CONDICIONES HIDROLÓGICAS	ZONAS DE EMERGENCIA
Estación hidrológica IDEAM	Alerta ROJA Para tomar acción	Niveles en ascenso	Inundación por desbordamiento
Población	Alerta NARANJA Para prepararse	Niveles en descenso	Inundación por rompimiento margen derecha
Rompedero	Alerta AMARILLA Para informarse	Niveles estables	Inundación por rompimiento margen izquierda (Mojana)
Confluencia	Condiciones NORMALES Sin alerta	Tránsito de creciente	

PRONÓSTICO PARA EL 18 AL 19 DE NOVIEMBRE

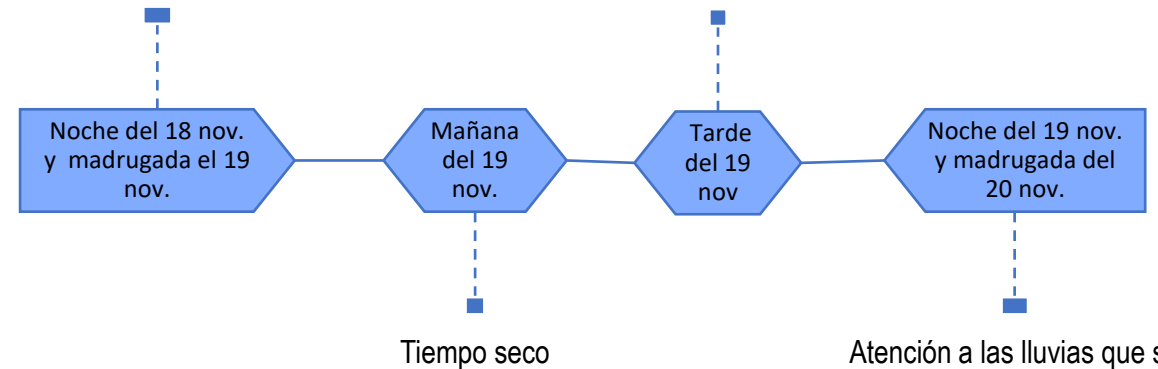


ACUMULADO DEL 18 AL 19 DE NOVIEMBRE



ACUMULADO DEL 19 AL 20 DE NOVIEMBRE

Lluvias en el Bajo San Jorge, Bajo Cauca, Bajo Magdalena y Bajo Nechí.



Atención a las lluvias que se darán sobre el Bajo Magdalena, Bajo Nechí y Alto San Jorge

**Equipo de trabajo Centro Regional de Pronóstico
y Alertas Tempranas de LA MOJANA**

Elaborado por:

NATALIA MUÑOZ HERRERA, Hidróloga
AARÓN MOISÉS OMAÑA ROJAS, Meteorólogo

Con la colaboración de:

PABLO ANDRÉS GARCÍA OCHOA, SIG

www.corpomojana.gov.co

Correo Electrónico:

corpomojana@corpomojana.gov.co

Cra. 21 # 21 A – 44 San Marcos - Sucre

Teléfono: (+575) 295 5347

YOLANDA GONZALEZ HERNÁNDEZ,

Directora General IDEAM.

MARTHA CECILIA CADENA,

Jefe Oficina del Servicio de Pronósticos y Alertas

www.ideam.gov.co

Correos electrónicos:

servicio@ideam.gov.co,

[alertas@ideam.gov.co](mailto>alertas@ideam.gov.co)

Calle 25 d # 96b - 70, piso 3. Bogotá, D.C.

Teléfono: 307 5625 ext. 1334 - 1336.

LILIANA QUIROZ, Directora General de la Corporación para el Desarrollo Sostenible de La Mojana y el San Jorge-CORPOMOJANA.

JAVIER PAVA SÁNCHEZ, Gerente del Fondo Adaptación

JIMENA PUYANA, Gerente Nacional de Desarrollo Sostenible del PNUD



GOBIERNO DE COLOMBIA



En alianza con:

